



Statistische Berichte



Kennziffer: M I 7 - j/14

2., korrigierte Auflage, Juli 2015

Kaufwerte landwirtschaftlicher Grundstücke in Hessen im Jahr 2014

Hessisches Statistisches Landesamt, Wiesbaden

2., korrigierte Auflage, Juli 2015

Korrekturen ausgeführt auf Seite 3,4,5 und 6

Impressum

Dienstgebäude: Rheinstraße 35/37, 65185 Wiesbaden

Briefadresse: 65175 Wiesbaden

Ihre Ansprechpartner für Fragen und Anregungen zu diesem Bericht

Frau Stass 0611 3802-512

Frau Gröninger 0611 3802-535

E-Mail agrar@statistik-hessen.de

Telefax 0611 3802-590

Internet <http://www.statistik-hessen.de>

Copyright

© Hessisches Statistisches Landesamt, Wiesbaden, 2015

Vervielfältigung und Verbreitung, auch auszugsweise, mit Quellenangabe gestattet.

Allgemeine Geschäftsbedingungen

Die Allgemeinen Geschäftsbedingungen sind unter

<http://www.statistik-hessen.de> "AGB"

abrufbar.

Zeichenerklärungen

- = genau Null (nichts vorhanden) bzw. keine Veränderung eingetreten
- 0 = Zahlenwert ungleich Null, Betrag jedoch kleiner als die Hälfte von 1 in der letzten besetzten Stelle
- . = Zahlenwert unbekannt oder geheim zu halten
- ... = Zahlenwert lag bei Redaktionsschluss noch nicht vor
- () = Aussagewert eingeschränkt, da der Zahlenwert statistisch unsicher ist
- / = keine Angabe, da Zahlenwert nicht sicher genug
- x = Tabellenfeld gesperrt, weil Aussage nicht sinnvoll
(oder bei Veränderungsraten ist die Ausgangszahl kleiner als 100)
- D = Durchschnitt
- s = geschätzte Zahl
- p = vorläufige Zahl
- r = berichtigte Zahl

Aus Gründen der Übersichtlichkeit sind nur negative Veränderungsraten und Salden mit einem Vorzeichen versehen. Positive Veränderungsraten und Salden sind ohne Vorzeichen.

Im Allgemeinen ist ohne Rücksicht auf die Endsumme auf- bzw. abgerundet worden.

Das Ergebnis der Summierung der Einzelzahlen kann deshalb geringfügig von der Endsumme abweichen.

Inhalt

Seite

Vorbemerkungen

2

Grafik

Kaufwerte landwirtschaftlicher Grundstücke in Hessen in den Jahren 1993 bis 2014

3

Tabellen

1. Veräußerte landwirtschaftliche Grundstücke in den Regierungsbezirken 2014
nach Größenklassen der Ertragsmesszahl

4

2. Veräußerte landwirtschaftliche Grundstücke in den kreisfreien Städten und Landkreisen 2014

6

3. Veräußerte landwirtschaftliche Grundstücke in Hessen in den Jahren 1987 bis 2013

7

4. Veräußerte landwirtschaftliche Grundstücke im Regierungsbezirk Darmstadt
in den Jahren 1987 bis 2013

9

5. Veräußerte landwirtschaftliche Grundstücke im Regierungsbezirk Gießen
in den Jahren 1987 bis 2013

11

6. Veräußerte landwirtschaftliche Grundstücke im Regierungsbezirk Kassel
in den Jahren 1987 bis 2013

13

Vorbemerkungen

In der seit 1974 von den Statistischen Landesämtern erstellten Statistik der Kaufwerte landwirtschaftlicher Grundstücke werden alle Veräußerungsfälle von Flächen der landwirtschaftlichen Nutzung ab 0,1 ha erfasst.

Rechtsgrundlage der Erhebung ist das Gesetz über die Preisstatistik in der jeweils gültigen Fassung in Verbindung mit dem Bundesstatistikgesetz. Nicht erfasst wurden:

- a) Grundstücksflächen innerhalb eines Flächennutzungs- oder Bebauungsplanes einer Gemeinde, die als baureifes Land, Rohbauland (Bauerwartungsland), Industrieland, Land für Verkehrszwecke oder Freiflächen (z.B. Parkanlagen, Spielplätze) verkauft werden oder deren Preise sie als solche kennzeichnen. Derartige Grundstücksveräußerungen sind im Rahmen der Statistik der Kaufwerte für Bauland zu erfassen;
- b) Verkäufe von landwirtschaftlichen Hofstellen (Wohn-, Wirtschaftsgebäude, Hofraum und Hausgarten) ohne landwirtschaftlich genutzte Flächen;
- c) Verkäufe von lebendem und totem Inventar allein;
- d) Eigentumsübergänge aufgrund von Flurbereinigungen, Enteignungen und Zwangsversteigerungen;
- e) Grundstückserwerbe unter besonderen Bedingungen, die im Grunderwerbsteuergesetz (GrEStG) in der Fassung der Bekanntmachung vom 26.2.1997 (BGBl. I S.418), zuletzt geändert durch Artikel 18 des Gesetzes vom 9.12.2004 (BGBl. I S.3548) sowie in den Grunderwerbsteuergesetzen der Länder geregelt sind;
- f) Preisbegünstigte Grundstücksveräußerungen im Sinne der Flächenerwerbsverordnung (FlErwV) vom 20. Dezember 1995 (BGBl. I S.2072), zuletzt geändert durch Artikel 3, § 61 des Gesetzes vom 16. Februar 2001 (BGBl. I S.266). Diese Verkäufe werden durch die Bodenverwertungs- und -verwaltungsgesellschaft mbH/Bundesanstalt für vereinigungsbedingte Sonderaufgaben erfasst, gesammelt und ausgewertet und in zusammengefasster Form an das Statistische Bundesamt übermittelt.

Im vorliegenden Bericht werden nur die Veräußerungen von landwirtschaftlichen Grundstücken ohne Gebäude und ohne Inventar nachgewiesen. Ein Nachweis der Veräußerung landwirtschaftlicher Betriebe ist wegen der geringen Zahl nicht möglich.

Die Kaufwertestatistik beruht ausschließlich auf Meldungen (Veräußerungsfälle) der hessischen Finanzämter und ist mit den Angaben der Gutachterausschüsse über die Bodenrichtwerte nicht vergleichbar. Diese sind unter „www.boris.hessen.de“ zu finden.

Aufgrund einer Verfahrensänderung in der Aufbereitung ab dem Berichtsjahr 2014 sind die Ergebnisse nicht vollständig mit denen der Vorjahre vergleichbar.

Bis zum Berichtsjahr 2013 wurden lediglich die nachgemeldeten Veräußerungsfälle aus dem letzten Quartal des Vorjahres einbezogen, nunmehr fließen alle „Nachzügler“ eines Berichtsjahres in die Aufbereitung des Folgejahres mit ein.

Begriffsbestimmungen

Fläche der landwirtschaftlichen Nutzung (FdIN): Dieser von der Finanzverwaltung verwendete Begriff umfasst im Wesentlichen das Ackerland und das Dauergrünland. Im Gegensatz zu der in der übrigen amtlichen Statistik nachgewiesenen „landwirtschaftlich genutzten Fläche (LF)“ gehören zur FdIN die nicht mehr genutzten Teile des Acker- und des Dauergrünlandes, dagegen aber nicht die gärtnerisch oder Weinbaulich genutzten Flächen.

Ertragsmesszahl (EMZ): Diese ist eine Messzahl für die natürliche Ertragsfähigkeit des Acker- oder Grünlandes, unter Berücksichtigung besonderer Klima- und Geländebedingungen. Für den besten Ackerboden des ehemaligen Deutschen Reiches war die Ertragsmesszahl 100 festgelegt worden.

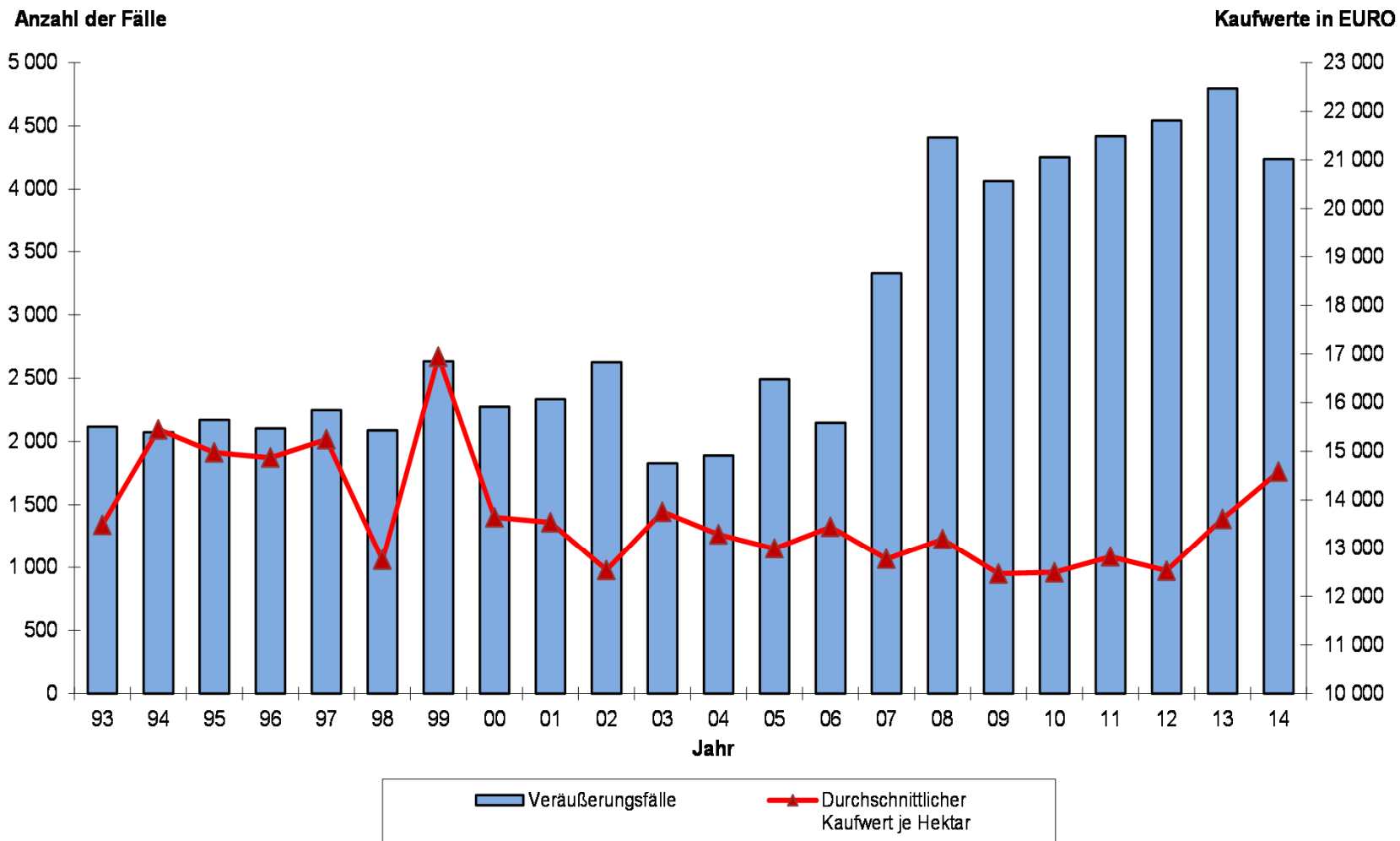
Die EMZ ist wie folgt definiert: Fläche in m² x Ackerzahl bzw. Grünlandzahl : 100. Sie ist im Liegenschaftskataster auf 1 Ar bezogen ausgewiesen.

Kaufwert: Dieser umfasst neben dem gezahlten Geldbetrag in EURO auch den Wert aller vom Käufer zugunsten des Veräußerers vertraglich aufzubringenden grundstücksbezogenen Leistungen.

Dazu gehört der Restwert von übernommenen und noch nicht getilgten Hypotheken ebenso wie der Wert eines etwaigen Tauschgrundstücks.

EU-Zahlungsansprüche für Acker- und Grünland, die im Rahmen der Gemeinsamen Agrarpolitik mit den Flächen übertragen/verkauft werden können: Werden die im notariellen Kaufvertrag gesondert auszuweisenden Zahlungsansprüche zusammen mit dem Grundstück veräußert, sind diese nicht Gegenstand der Nachweisung.

Kaufwerte landwirtschaftlicher Grundstücke in Hessen in den Jahren 1993 bis 2014



1. Veräußerte landwirtschaftliche Grund-

lfd. Nr.	Land Hessen				Regierungs-		
	Größenklassen der Ertrags- meßzahl	Veräußerungs- fälle	Fläche der landwirtschaft- lichen Nutzung in ha	Durch- schnittlicher Kaufwert in Euro je ha	Darmstadt		
					Veräußerungs- fälle	Fläche der landwirtschaft- lichen Nutzung in ha	Durch- schnittlicher Kaufwert in Euro je ha
Veräußerte Fläche der land-							
0,1 bis							
1	Unter 30	129	22	15 583	50	8	26 699
2	30 bis unter 40	269	48	17 017	90	15	31 949
3	40 bis unter 50	294	51	15 626	88	15	28 168
4	50 bis unter 60	200	34	19 362	99	16	27 681
5	60 und mehr	272	44	24 347	161	26	31 943
6	Zusammen	1 164	200	18 529	488	80	29 861
0,25 bis							
7	Unter 30	237	127	11 395	77	41	19 872
8	30 bis unter 40	542	279	10 509	123	62	15 572
9	40 bis unter 50	523	274	12 384	160	83	16 152
10	50 bis unter 60	345	175	15 047	134	67	20 549
11	60 und mehr	376	194	22 739	195	100	29 786
12	Zusammen	2 023	1 050	14 127	689	353	21 164
1 bis							
13	Unter 30	72	100	9 708	13	17	15 896
14	30 bis unter 40	160	224	10 340	26	35	15 940
15	40 bis unter 50	149	210	12 055	50	70	14 777
16	50 bis unter 60	78	111	14 023	30	42	17 479
17	60 und mehr	98	139	21 918	51	72	28 096
18	Zusammen	557	784	13 290	170	236	19 590
2 bis							
19	Unter 30	26	70	10 157	6	13	17 970
20	30 bis unter 40	143	420	9 878	23	68	12 794
21	40 bis unter 50	103	308	14 961	24	75	23 428
22	50 bis unter 60	62	175	14 659	19	51	19 389
23	60 und mehr	77	222	25 201	49	146	29 504
24	Zusammen	411	1 195	14 748	121	353	23 101
5 und							
25	Unter 30	8	94	11 480	3	•	•
26	30 bis unter 40	30	255	11 211	6	45	17 994
27	40 bis unter 50	20	140	16 323	5	32	31 149
28	50 bis unter 60	10	68	16 334	2	•	•
29	60 und mehr	15	111	26 092	9	74	29 836
30	Zusammen	83	669	15 313	25	189	24 791
Ins-							
31	Unter 30	472	413	11 023	149	105	19 739
32	30 bis unter 40	1 144	1 226	10 662	268	225	16 398
33	40 bis unter 50	1 089	984	13 851	327	274	20 185
34	50 bis unter 60	695	563	15 140	284	188	19 525
35	60 und mehr	838	710	23 972	465	417	29 537
36	Zusammen	4 238	3 896	14 578	1 493	1 210	22 562

stücke in den Regierungsbezirken 2014

bezirk						lfd. Nr.
Gießen			Kassel			
Veräußerungs- fälle	Fläche der landwirtschaft- lichen Nutzung in ha	Durch- schnittlicher Kaufwert in Euro je ha	Veräußerungs- fälle	Fläche der landwirtschaft- lichen Nutzung in ha	Durch- schnittlicher Kaufwert in Euro je ha	
wirtschaftlichen Nutzung						
unter 0,25 ha						
37	6	11 408	42	8	7 136	1
87	15	10 590	92	17	9 311	2
124	20	11 306	82	16	9 669	3
60	10	12 789	41	8	10 839	4
60	10	13 331	51	9	14 794	5
368	62	11 711	308	58	10 168	6
unter 1 ha						
67	33	7 694	93	52	7 083	7
176	90	8 970	243	127	9 123	8
187	97	9 884	176	94	11 632	9
103	53	10 979	108	55	12 287	10
96	50	15 716	85	44	14 917	11
629	324	10 489	705	373	10 631	12
unter 2 ha						
19	27	7 062	40	57	9 130	13
49	71	6 729	85	117	10 852	14
45	61	8 040	54	80	12 758	15
23	33	12 417	25	36	11 497	16
25	36	14 622	22	31	15 909	17
161	228	9 173	226	320	11 584	18
unter 5 ha						
3	9	4 426	17	48	8 985	19
44	125	6 972	76	227	10 605	20
37	105	9 759	42	128	14 288	21
22	60	12 454	21	63	12 918	22
12	35	16 424	16	41	17 329	23
118	334	9 761	172	507	12 213	24
mehr ha						
2	•	•	3	•	•	25
12	108	9 431	12	103	10 111	26
7	53	10 406	8	55	13 409	27
3	•	•	5	39	19 296	28
2	•	•	4	•	•	29
26	213	10 441	32	267	12 505	30
gesamt						
128	99	7 881	195	209	8 135	31
368	409	8 150	508	591	10 213	32
400	337	9 680	362	373	12 962	33
211	174	12 129	200	201	13 639	34
195	141	15 649	178	152	16 402	35
1 302	1 160	10 078	1 443	1 526	11 668	36

2. Veräußerte landwirtschaftliche Grundstücke in den kreisfreien Städten und Landkreisen 2014

Kreisfreie Stadt (St.) Landkreis	Veräußerungs- fälle	Veräußerte Fläche der landwirtschaft- lichen Nutzung in ha		Mittlere Ertrags- meßzahl	Durchschnitt- licher Kauf- wert in Euro je ha
		insgesamt	je Fall		
Darmstadt, Wissenschaftsstadt	8	5	0,60	35	44 740
Frankfurt, Stadt	16	12	0,76	78	59 895
Offenbach, Stadt	—	—	—	—	—
Wiesbaden, Landeshauptstadt	27	24	0,89	69	45 441
Bergstraße	216	144	0,67	47	31 756
Darmstadt-Dieburg	199	146	0,73	52	28 268
Groß-Gerau	47	85	1,81	59	25 126
Hochtaunuskreis	85	72	0,85	39	17 233
Main-Kinzig-Kreis	150	146	0,98	49	15 701
Main-Taunus-Kreis	83	52	0,62	67	49 696
Odenwaldkreis	179	109	0,61	42	12 190
Offenbach	20	13	0,66	37	63 778
Rheingau-Taunus-Kreis	104	105	1,01	39	10 135
Wetteraukreis	359	297	0,83	61	17 163
Reg.-Bez. D a r m s t a d t	1 493	1 210	0,81	52	22 562
Gießen	209	144	0,69	52	9 742
Lahn-Dill-Kreis	300	152	0,51	43	10 536
Limburg-Weilburg	227	213	0,94	52	14 211
Marburg-Biedenkopf	352	342	0,97	40	10 660
Vogelsberg	214	310	1,45	39	6 537
Reg.-Bez. G i e ß e n	1 302	1 160	0,89	44	10 078
Kassel, documenta-Stadt	3	•	•	•	•
Fulda	190	254	1,34	36	11 525
Hersfeld-Rotenburg	240	271	1,13	38	10 425
Kassel	219	229	1,05	54	12 695
Schwalm-Eder-Kreis	173	•	•	•	•
Waldeck-Frankenberg	371	396	1,07	40	13 277
Werra-Meißner-Kreis	247	175	0,71	41	7 639
Reg.-Bez. K a s s e l	1 443	1 526	1,06	42	11 668
Land H e s s e n	4 238	3 896	0,92	46	14 578

3. Veräußerte landwirtschaftliche Grundstücke in Hessen in den Jahren 1987 bis 2013

Jahr	Merkmal	Veräußerte Fläche der landwirtschaftlichen Nutzung in ha					
		insgesamt	davon				2 und mehr
			0,1	0,25	1		
			bis unter				
		0,25	1	2			
1987	Veräußerungsfälle	2 759	859	1 330	361	209	
	Fläche d. landw. Nutzung	2 135	145	679	500	812	
	Kaufwert in EURO/ha	15 682	21 200	16 725	14 886	14 312	
1988	Veräußerungsfälle	2 789	822	1 376	352	239	
	Fläche d. landw. Nutzung	2 227	142	705	490	891	
	Kaufwert in EURO/ha	13 857	21 058	14 216	13 565	12 586	
1989	Veräußerungsfälle	2 805	791	1 358	410	246	
	Fläche d. landw. Nutzung	2 433	135	710	574	1 015	
	Kaufwert in EURO/ha	13 366	19 194	14 496	12 265	12 425	
1990	Veräußerungsfälle	2 473	691	1 203	365	214	
	Fläche d. landw. Nutzung	2 102	120	640	507	835	
	Kaufwert in EURO/ha	15 119	21 420	15 362	13 478	15 024	
1991	Veräußerungsfälle	2 581	704	1 233	419	225	
	Fläche d. landw. Nutzung	2 265	122	646	572	925	
	Kaufwert in EURO/ha	14 440	21 920	15 735	13 801	12 940	
1992	Veräußerungsfälle	2 284	602	1 176	307	199	
	Fläche d. landw. Nutzung	1 974	106	614	416	838	
	Kaufwert in EURO/ha	13 914	22 216	14 971	14 092	11 997	
1993	Veräußerungsfälle	2 118	581	1 051	299	187	
	Fläche d. landw. Nutzung	1 861	101	547	410	803	
	Kaufwert in EURO/ha	13 484	18 407	14 582	11 676	13 040	
1994	Veräußerungsfälle	2 073	565	1 008	331	169	
	Fläche d. landw. Nutzung	1 926	98	529	459	840	
	Kaufwert in EURO/ha	15 447	19 978	14 197	11 458	17 880	
1995	Veräußerungsfälle	2 172	596	1 041	340	195	
	Fläche d. landw. Nutzung	1 900	101	558	473	768	
	Kaufwert in EURO/ha	14 975	21 786	14 224	13 610	15 470	
1996	Veräußerungsfälle	2 105	560	1 007	322	216	
	Fläche d. landw. Nutzung	1 957	96	517	453	891	
	Kaufwert in EURO/ha	14 866	21 669	15 646	12 590	14 837	
1997	Veräußerungsfälle	2 248	639	1 054	346	209	
	Fläche d. landw. Nutzung	1 928	110	552	483	784	
	Kaufwert in EURO/ha	15 243	21 889	14 845	13 072	15 931	
1998	Veräußerungsfälle	2 090	569	991	324	206	
	Fläche d. landw. Nutzung	1 908	98	523	459	828	
	Kaufwert in EURO/ha	12 757	20 597	14 017	11 288	11 850	
1999	Veräußerungsfälle	2 635	711	1 287	393	244	
	Fläche d. landw. Nutzung	2 273	120	668	546	938	
	Kaufwert in EURO/ha	16 937	28 988	18 119	16 601	14 198	
2000	Veräußerungsfälle	2 275	629	1 107	346	193	
	Fläche d. landw. Nutzung	1 890	108	572	478	732	
	Kaufwert in EURO/ha	13 640	22 156	14 683	12 771	12 142	

3. Veräußerte landwirtschaftliche Grundstücke in Hessen in den Jahren 1987 bis 2013

Jahr	Merkmal	Veräußerte Fläche der landwirtschaftlichen Nutzung in ha				
		insgesamt	davon			
			0,1	0,25	1	2 und mehr
			bis unter			
		0,25	1	2		
2001	Veräußerungsfälle	2 334	615	1 156	340	223
	Fläche d. landw. Nutzung	2 131	106	614	472	940
	Kaufwert in EURO/ha	13 537	22 917	15 344	11 663	12 245
2002	Veräußerungsfälle	2 627	732	1 244	387	264
	Fläche d. landw. Nutzung	2 351	124	641	541	1 045
	Kaufwert in EURO/ha	12 545	20 580	14 481	12 149	10 607
2003	Veräußerungsfälle	1 827	522	876	246	183
	Fläche d. landw. Nutzung	1 575	89	455	339	692
	Kaufwert in EURO/ha	13 754	21 811	13 421	13 003	13 305
2004	Veräußerungsfälle	2 223	650	1 096	283	194
	Fläche d. landw. Nutzung	1 889	108	566	398	817
	Kaufwert in EURO/ha	13 288	23 515	14 570	12 028	11 657
2005	Veräußerungsfälle	2 493	753	1 171	350	219
	Fläche d. landw. Nutzung	2 163	129	617	492	925
	Kaufwert in EURO/ha	12 993	21 147	14 224	13 784	10 611
2006	Veräußerungsfälle	2 149	596	1 022	324	207
	Fläche d. landw. Nutzung	1 788	102	529	443	714
	Kaufwert in EURO/ha	13 441	19 943	13 442	12 347	13 190
2007	Veräußerungsfälle	3 330	1 018	1 568	428	316
	Fläche d. landw. Nutzung	2 888	173	833	607	1 275
	Kaufwert in EURO/ha	12 775	19 213	13 564	11 937	11 785
2008	Veräußerungsfälle	4 407	1 269	2 104	624	410
	Fläche d. landw. Nutzung	3 977	217	1 093	863	1 805
	Kaufwert in EURO/ha	13 188	18 621	13 011	12 479	26 009
2009	Veräußerungsfälle	4 064	1 009	1 990	637	428
	Fläche d. landw. Nutzung	3 886	174	1 044	885	1 783
	Kaufwert in EURO/ha	12 471	17 996	13 142	11 476	24 047
2010	Veräußerungsfälle	4 252	1 155	2 008	644	445
	Fläche d. landw. Nutzung	3 890	200	1 057	892	1 741
	Kaufwert in EURO/ha	12 499	18 001	12 914	12 785	22 418
2011	Veräußerungsfälle	4 419	1 075	2 201	668	475
	Fläche d. landw. Nutzung	4 126	184	1 156	932	1 854
	Kaufwert in EURO/ha	12 822	17 696	12 923	12 121	25 650
2012	Veräußerungsfälle	4 542	1 247	2 171	671	453
	Fläche d. landw. Nutzung	4 031	214	1 126	924	1 767
	Kaufwert in EURO/ha	12 530	17 768	12 690	11 795	23 599
2013	Veräußerungsfälle	4 795	1 340	2 314	702	439
	Fläche d. landw. Nutzung	4 209	231	1 202	986	1 790
	Kaufwert in EURO/ha	13 608	18 570	13 817	12 882	26 569

4. Veräußerte landwirtschaftliche Grundstücke im Regierungsbezirk Darmstadt in den Jahren 1987 bis 2013

Jahr	Merkmal	Veräußerte Fläche der landwirtschaftlichen Nutzung in ha				
		insgesamt	davon			
			0,1	0,25	1	2 und mehr
			bis unter			
		0,25	1	2		
1987	Veräußerungsfälle	985	368	461	100	56
	Fläche d. landw. Nutzung	606	61	227	136	181
	Kaufwert in EURO/ha	27 468	32 290	27 991	28 801	24 166
1988	Veräußerungsfälle	937	336	449	95	57
	Fläche d. landw. Nutzung	590	57	225	131	177
	Kaufwert in EURO/ha	23 132	34 718	23 075	21 175	20 938
1989	Veräußerungsfälle	849	296	404	99	50
	Fläche d. landw. Nutzung	546	49	209	140	148
	Kaufwert in EURO/ha	22 804	32 042	24 412	19 337	20 714
1990	Veräußerungsfälle	800	283	354	110	53
	Fläche d. landw. Nutzung	616	48	193	154	221
	Kaufwert in EURO/ha	24 578	35 561	27 890	20 390	22 229
1991	Veräußerungsfälle	935	314	427	128	66
	Fläche d. landw. Nutzung	647	54	215	176	203
	Kaufwert in EURO/ha	22 600	34 971	25 358	21 368	17 446
1992	Veräußerungsfälle	829	248	430	101	50
	Fläche d. landw. Nutzung	564	44	217	130	173
	Kaufwert in EURO/ha	23 104	35 248	24 933	23 448	17 511
1993	Veräußerungsfälle	658	197	338	75	48
	Fläche d. landw. Nutzung	468	33	175	103	156
	Kaufwert in EURO/ha	22 510	33 205	25 258	18 748	19 634
1994	Veräußerungsfälle	664	210	326	88	40
	Fläche d. landw. Nutzung	600	36	170	121	272
	Kaufwert in EURO/ha	28 672	33 264	24 501	18 479	35 213
1995	Veräußerungsfälle	749	253	330	108	58
	Fläche d. landw. Nutzung	580	42	178	150	211
	Kaufwert in EURO/ha	26 756	36 067	25 136	23 892	28 289
1996	Veräußerungsfälle	738	251	328	98	61
	Fläche d. landw. Nutzung	624	42	167	134	280
	Kaufwert in EURO/ha	25 336	34 439	27 744	21 768	24 232
1997	Veräußerungsfälle	700	245	321	81	53
	Fläche d. landw. Nutzung	505	41	167	110	187
	Kaufwert in EURO/ha	29 339	38 194	27 549	25 379	31 337
1998	Veräußerungsfälle	629	230	282	78	39
	Fläche d. landw. Nutzung	432	38	150	112	132
	Kaufwert in EURO/ha	23 556	35 955	25 631	19 849	20 785
1999	Veräußerungsfälle	977	318	470	125	64
	Fläche d. landw. Nutzung	719	52	237	168	263
	Kaufwert in EURO/ha	29 582	48 771	33 556	28 259	23 072
2000	Veräußerungsfälle	764	280	351	94	39
	Fläche d. landw. Nutzung	489	46	179	127	136
	Kaufwert in EURO/ha	23 829	36 153	24 629	18 899	23 174

4. Veräußerte landwirtschaftliche Grundstücke im Regierungsbezirk Darmstadt in den Jahren 1987 bis 2013

Jahr	Merkmal	Veräußerte Fläche der landwirtschaftlichen Nutzung in ha				
		insgesamt	davon			2 und mehr
			0,1	0,25	1	
			bis unter			
		0,25	1	2		
2001	Veräußerungsfälle	799	292	380	83	44
	Fläche d. landw. Nutzung	509	49	193	113	154
	Kaufwert in EURO/ha	26 106	36 827	27 742	20 772	24 603
2002	Veräußerungsfälle	770	299	356	71	44
	Fläche d. landw. Nutzung	480	50	178	97	155
	Kaufwert in EURO/ha	21 322	32 552	25 055	19 209	14 765
2003	Veräußerungsfälle	570	231	250	57	32
	Fläche d. landw. Nutzung	349	38	125	78	108
	Kaufwert in EURO/ha	27 160	35 862	23 434	21 390	32 759
2004	Veräußerungsfälle	834	321	378	88	47
	Fläche d. landw. Nutzung	529	53	181	121	174
	Kaufwert in EURO/ha	23 185	35 102	26 080	21 198	17 943
2005	Veräußerungsfälle	1 033	391	474	123	45
	Fläche d. landw. Nutzung	641	66	240	169	167
	Kaufwert in EURO/ha	21 237	30 840	21 136	21 182	17 670
2006	Veräußerungsfälle	969	342	428	120	79
	Fläche d. landw. Nutzung	711	57	217	160	276
	Kaufwert in EURO/ha	20 272	26 649	20 071	18 119	20 350
2007	Veräußerungsfälle	1 265	477	575	135	78
	Fläche d. landw. Nutzung	882	80	301	187	314
	Kaufwert in EURO/ha	20 502	27 829	20 751	18 064	19 860
2008	Veräußerungsfälle	1 450	491	666	180	113
	Fläche d. landw. Nutzung	1 133	84	337	253	459
	Kaufwert in EURO/ha	23 005	29 042	21 445	20 572	49 556
2009	Veräußerungsfälle	1 360	428	624	186	122
	Fläche d. landw. Nutzung	1 135	72	326	252	484
	Kaufwert in EURO/ha	18 768	28 691	21 648	17 982	29 969
2010	Veräußerungsfälle	1 444	455	658	195	136
	Fläche d. landw. Nutzung	1 150	77	336	272	465
	Kaufwert in EURO/ha	19 752	28 102	20 720	20 217	33 613
2011	Veräußerungsfälle	1 386	410	658	187	131
	Fläche d. landw. Nutzung	1 160	68	338	267	486
	Kaufwert in EURO/ha	20 379	29 466	21 749	18 970	41 449
2012	Veräußerungsfälle	1 518	532	674	184	128
	Fläche d. landw. Nutzung	1 149	90	338	253	468
	Kaufwert in EURO/ha	20 429	27 103	19 897	19 297	38 371
2013	Veräußerungsfälle	1 796	615	845	200	136
	Fläche d. landw. Nutzung	1 334	102	433	282	516
	Kaufwert in EURO/ha	19 975	27 655	20 290	19 243	37 123

**5. Veräußerte landwirtschaftliche Grundstücke im Regierungsbezirk Gießen
in den Jahren 1987 bis 2013**

Jahr	Merkmal	Veräußerte Fläche der landwirtschaftlichen Nutzung in ha				
		insgesamt	davon			
			0,1	0,25	1	2 und mehr
			bis unter			
		0,25	1	2		
1987	Veräußerungsfälle	1 034	353	485	136	60
	Fläche d. landw. Nutzung	726	59	249	189	229
	Kaufwert in EURO/ha	10 543	13 977	11 322	9 301	9 842
1988	Veräußerungsfälle	966	320	463	116	67
	Fläche d. landw. Nutzung	734	55	232	162	286
	Kaufwert in EURO/ha	10 077	12 670	10 470	9 466	9 610
1989	Veräußerungsfälle	983	291	467	154	71
	Fläche d. landw. Nutzung	832	48	245	211	328
	Kaufwert in EURO/ha	10 015	12 914	10 717	9 350	9 492
1990	Veräußerungsfälle	908	279	439	119	71
	Fläche d. landw. Nutzung	707	47	226	165	270
	Kaufwert in EURO/ha	12 182	12 773	10 665	10 661	14 279
1991	Veräußerungsfälle	809	237	362	151	59
	Fläche d. landw. Nutzung	668	40	191	208	228
	Kaufwert in EURO/ha	11 758	12 782	12 619	11 276	11 294
1992	Veräußerungsfälle	670	213	321	88	48
	Fläche d. landw. Nutzung	489	36	170	123	160
	Kaufwert in EURO/ha	10 041	14 660	9 664	10 029	9 408
1993	Veräußerungsfälle	613	188	277	102	46
	Fläche d. landw. Nutzung	473	31	143	136	163
	Kaufwert in EURO/ha	9 705	13 063	10 357	9 230	8 894
1994	Veräußerungsfälle	628	204	283	101	40
	Fläche d. landw. Nutzung	487	33	145	141	168
	Kaufwert in EURO/ha	10 019	14 244	9 982	9 496	9 658
1995	Veräußerungsfälle	692	209	338	103	42
	Fläche d. landw. Nutzung	523	34	179	142	169
	Kaufwert in EURO/ha	10 001	12 922	9 256	8 592	11 386
1996	Veräußerungsfälle	574	154	263	103	54
	Fläche d. landw. Nutzung	511	25	135	148	203
	Kaufwert in EURO/ha	10 031	12 134	10 748	7 912	10 838
1997	Veräußerungsfälle	664	225	294	96	49
	Fläche d. landw. Nutzung	528	37	155	134	202
	Kaufwert in EURO/ha	10 979	13 796	10 198	8 786	12 510
1998	Veräußerungsfälle	637	183	287	99	68
	Fläche d. landw. Nutzung	570	31	146	139	254
	Kaufwert in EURO/ha	8 138	12 414	10 020	7 864	6 689
1999	Veräußerungsfälle	703	211	326	118	48
	Fläche d. landw. Nutzung	538	35	171	166	166
	Kaufwert in EURO/ha	9 101	15 807	9 886	9 314	6 661
2000	Veräußerungsfälle	675	206	320	99	51
	Fläche d. landw. Nutzung	545	35	170	137	204
	Kaufwert in EURO/ha	9 425	13 411	9 878	8 847	8 759

**5. Veräußerte landwirtschaftliche Grundstücke im Regierungsbezirk Gießen
in den Jahren 1987 bis 2013**

Jahr	Merkmal	Veräußerte Fläche der landwirtschaftlichen Nutzung in ha				
		insgesamt	davon			
			0,1	0,25	1	2 und mehr
			bis unter			
		0,25	1	2		
2001	Veräußerungsfälle	645	174	311	99	61
	Fläche d. landw. Nutzung	554	29	163	138	224
	Kaufwert in EURO/ha	9 887	12 424	10 479	8 094	10 229
2002	Veräußerungsfälle	837	287	355	116	79
	Fläche d. landw. Nutzung	698	48	182	162	306
	Kaufwert in EURO/ha	10 963	13 892	11 744	10 420	10 328
2003	Veräußerungsfälle	591	169	283	81	58
	Fläche d. landw. Nutzung	482	28	143	110	201
	Kaufwert in EURO/ha	10 824	12 991	10 414	10 573	10 960
2004	Veräußerungsfälle	580	197	279	68	36
	Fläche d. landw. Nutzung	461	32	146	95	187
	Kaufwert in EURO/ha	9 980	14 687	9 140	8 106	10 780
2005	Veräußerungsfälle	664	242	291	69	62
	Fläche d. landw. Nutzung	564	42	153	100	270
	Kaufwert in EURO/ha	9 371	12 399	10 729	10 748	7 622
2006	Veräußerungsfälle	463	132	224	73	34
	Fläche d. landw. Nutzung	352	22	115	106	109
	Kaufwert in EURO/ha	10 129	12 656	10 100	10 316	9 458
2007	Veräußerungsfälle	918	333	386	121	78
	Fläche d. landw. Nutzung	748	56	202	175	315
	Kaufwert in EURO/ha	10 006	13 486	10 213	9 867	9 328
2008	Veräußerungsfälle	1 574	550	715	200	109
	Fläche d. landw. Nutzung	1 216	89	373	274	479
	Kaufwert in EURO/ha	9 116	12 353	9 029	8 752	17 611
2009	Veräußerungsfälle	1 389	353	660	239	137
	Fläche d. landw. Nutzung	1 311	59	341	334	576
	Kaufwert in EURO/ha	9 313	11 281	9 550	8 466	19 101
2010	Veräußerungsfälle	1 310	425	555	204	126
	Fläche d. landw. Nutzung	1 152	72	295	278	508
	Kaufwert in EURO/ha	9 409	12 796	9 710	9 053	17 913
2011	Veräußerungsfälle	1 392	395	650	212	135
	Fläche d. landw. Nutzung	1 226	66	340	288	532
	Kaufwert in EURO/ha	10 234	12 231	9 729	8 991	22 391
2012	Veräußerungsfälle	1 307	413	590	189	115
	Fläche d. landw. Nutzung	1 048	69	308	261	410
	Kaufwert in EURO/ha	8 562	11 616	9 218	7 942	15 420
2013	Veräußerungsfälle	1 379	398	662	206	113
	Fläche d. landw. Nutzung	1 173	67	341	287	478
	Kaufwert in EURO/ha	10 811	12 513	10 251	8 799	26 181

**6. Veräußerte landwirtschaftliche Grundstücke im Regierungsbezirk Kassel
in den Jahren 1987 bis 2013**

Jahr	Merkmal	Veräußerte Fläche der landwirtschaftlichen Nutzung in ha				
		insgesamt	davon			
			0,1	0,25	1	2 und mehr
			bis unter			
		0,25	1	2		
1987	Veräußerungsfälle	740	138	384	125	93
	Fläche d. landw. Nutzung	804	25	202	174	402
	Kaufwert in EURO/ha	11 440	11 083	10 711	10 050	12 433
1988	Veräußerungsfälle	886	166	464	141	115
	Fläche d. landw. Nutzung	903	31	247	197	428
	Kaufwert in EURO/ha	10 872	10 715	9 657	11 884	11 119
1989	Veräußerungsfälle	973	204	487	157	125
	Fläche d. landw. Nutzung	1 055	37	255	224	539
	Kaufwert in EURO/ha	11 125	10 196	10 002	10 593	11 940
1990	Veräußerungsfälle	765	129	410	136	90
	Fläche d. landw. Nutzung	779	26	222	187	344
	Kaufwert in EURO/ha	10 312	10 780	9 245	10 286	10 979
1991	Veräußerungsfälle	837	153	444	140	100
	Fläche d. landw. Nutzung	951	28	240	188	494
	Kaufwert in EURO/ha	10 773	10 045	9 602	9 540	11 855
1992	Veräußerungsfälle	785	141	425	118	101
	Fläche d. landw. Nutzung	921	27	227	163	504
	Kaufwert in EURO/ha	10 342	11 168	9 439	9 678	10 919
1993	Veräußerungsfälle	847	196	436	122	93
	Fläche d. landw. Nutzung	920	37	229	170	484
	Kaufwert in EURO/ha	10 839	9 422	9 077	9 344	12 308
1994	Veräußerungsfälle	781	151	399	142	89
	Fläche d. landw. Nutzung	839	29	214	196	400
	Kaufwert in EURO/ha	9 148	10 032	8 866	8 521	9 541
1995	Veräußerungsfälle	731	134	373	129	95
	Fläche d. landw. Nutzung	796	24	202	182	388
	Kaufwert in EURO/ha	9 658	9 446	9 020	9 061	10 282
1996	Veräußerungsfälle	793	155	416	121	101
	Fläche d. landw. Nutzung	822	29	216	171	407
	Kaufwert in EURO/ha	9 930	11 126	9 333	9 410	10 380
1997	Veräußerungsfälle	884	169	439	169	107
	Fläche d. landw. Nutzung	895	32	230	239	395
	Kaufwert in EURO/ha	9 796	10 350	8 745	9 789	10 369
1998	Veräußerungsfälle	824	156	422	147	99
	Fläche d. landw. Nutzung	906	29	227	208	442
	Kaufwert in EURO/ha	10 509	9 301	8 899	8 971	12 139
1999	Veräußerungsfälle	995	182	491	150	132
	Fläche d. landw. Nutzung	1 015	34	261	211	509
	Kaufwert in EURO/ha	12 130	12 313	11 471	13 045	12 076
2000	Veräußerungsfälle	836	144	436	153	103
	Fläche d. landw. Nutzung	855	26	223	214	391
	Kaufwert in EURO/ha	10 498	9 028	10 348	11 634	10 063

**6. Veräußerte landwirtschaftliche Grundstücke im Regierungsbezirk Kassel
in den Jahren 1987 bis 2013**

Jahr	Merkmal	Veräußerte Fläche der landwirtschaftlichen Nutzung in ha				
		insgesamt	davon			
			0,1	0,25	1	2 und mehr
			bis unter			
		0,25	1	2		
2001	Veräußerungsfälle	890	149	465	158	118
	Fläche d. landw. Nutzung	1 068	28	257	221	561
	Kaufwert in EURO/ha	9 437	9 695	9 126	9 220	9 652
2002	Veräußerungsfälle	1 020	146	533	200	141
	Fläche d. landw. Nutzung	1 173	27	281	281	584
	Kaufwert in EURO/ha	9 889	10 297	9 543	10 697	9 648
2003	Veräußerungsfälle	666	122	343	108	93
	Fläche d. landw. Nutzung	744	23	187	151	382
	Kaufwert in EURO/ha	9 356	9 536	9 028	10 454	9 074
2004	Veräußerungsfälle	809	132	439	127	111
	Fläche d. landw. Nutzung	900	24	239	182	455
	Kaufwert in EURO/ha	9 166	9 623	9 145	8 019	9 612
2005	Veräußerungsfälle	796	120	406	158	112
	Fläche d. landw. Nutzung	958	22	225	223	488
	Kaufwert in EURO/ha	9 604	8 740	9 225	9 549	9 842
2006	Veräußerungsfälle	717	122	370	131	94
	Fläche d. landw. Nutzung	724	22	196	177	329
	Kaufwert in EURO/ha	8 349	9 892	8 067	8 343	8 416
2007	Veräußerungsfälle	1 147	208	607	172	160
	Fläche d. landw. Nutzung	1 258	37	330	245	646
	Kaufwert in EURO/ha	9 002	9 416	9 044	8 742	9 055
2008	Veräußerungsfälle	1 383	228	723	244	188
	Fläche d. landw. Nutzung	1 628	43	383	336	866
	Kaufwert in EURO/ha	9 398	11 123	9 467	9 429	18 527
2009	Veräußerungsfälle	1 315	228	706	212	169
	Fläche d. landw. Nutzung	1 440	43	377	298	723
	Kaufwert in EURO/ha	10 383	9 186	9 024	9 357	23 461
2010	Veräußerungsfälle	1 498	275	795	245	183
	Fläche d. landw. Nutzung	1 588	50	427	343	767
	Kaufwert in EURO/ha	9 485	9 904	8 992	9 909	18 991
2011	Veräußerungsfälle	1 641	270	893	269	209
	Fläche d. landw. Nutzung	1 739	50	477	377	836
	Kaufwert in EURO/ha	9 605	8 816	8 947	9 650	19 928
2012	Veräußerungsfälle	1 717	302	907	298	210
	Fläche d. landw. Nutzung	1 833	55	481	409	888
	Kaufwert in EURO/ha	9 846	10 187	9 847	9 619	19 696
2013	Veräußerungsfälle	1 620	327	807	296	190
	Fläche d. landw. Nutzung	1 702	62	429	416	796
	Kaufwert in EURO/ha	10 547	10 068	10 120	11 385	20 454